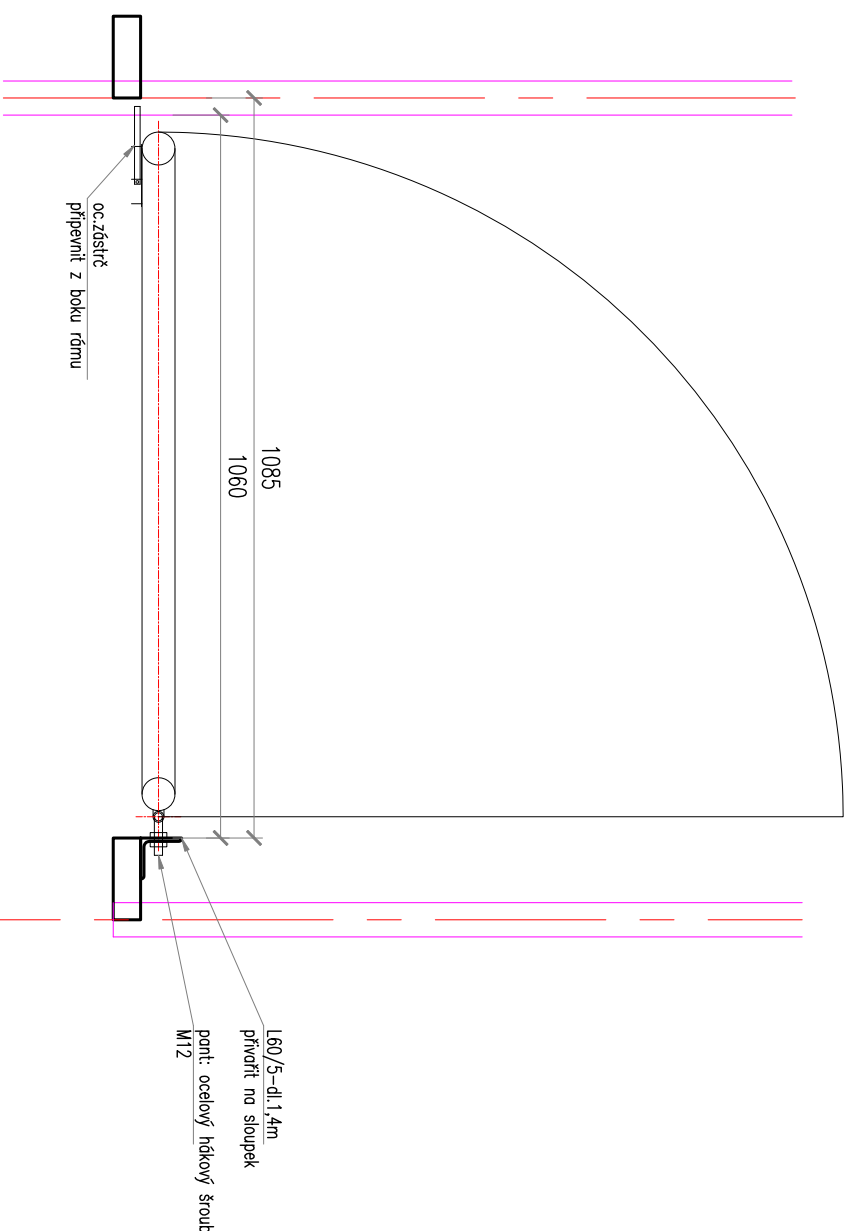
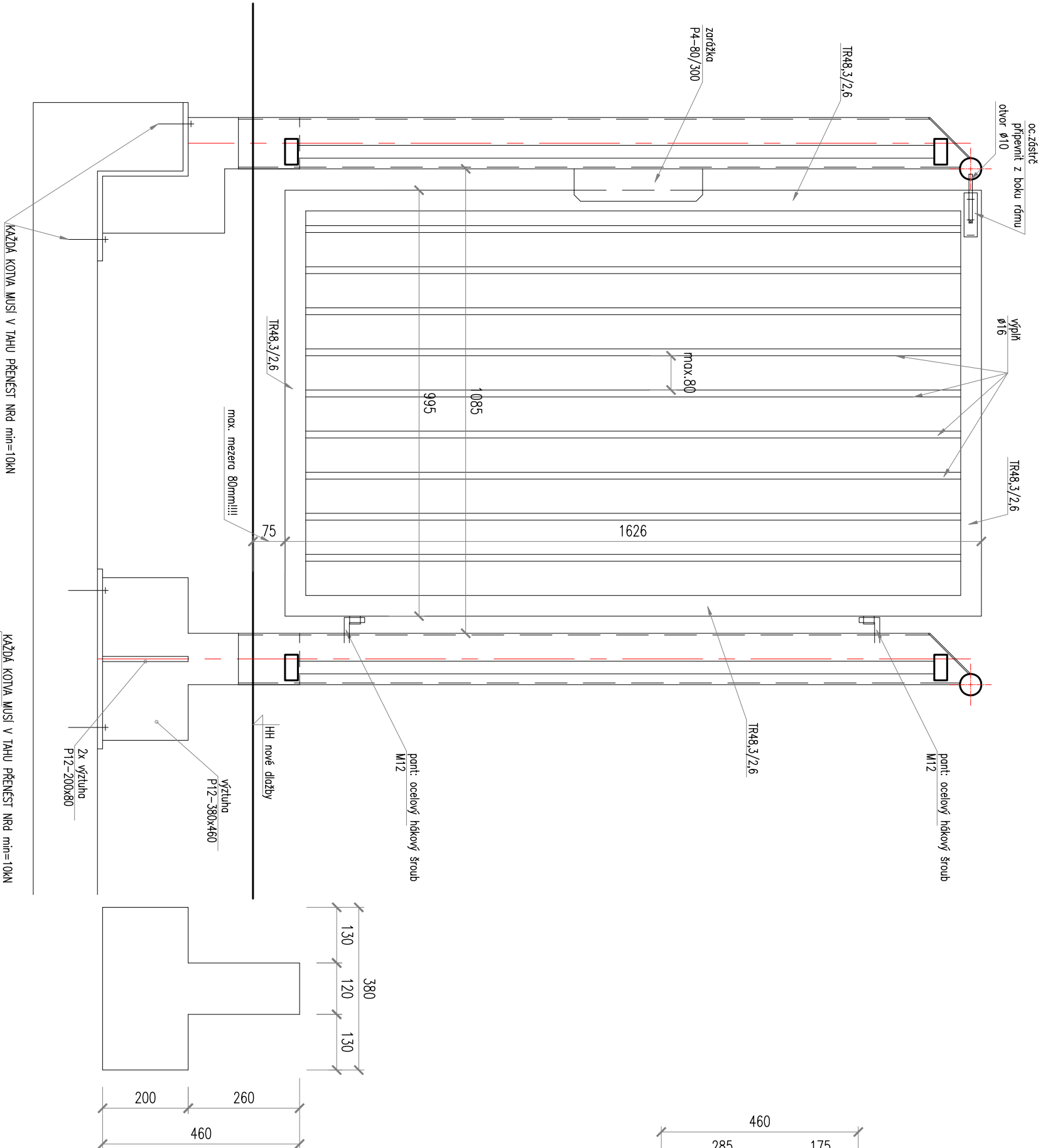


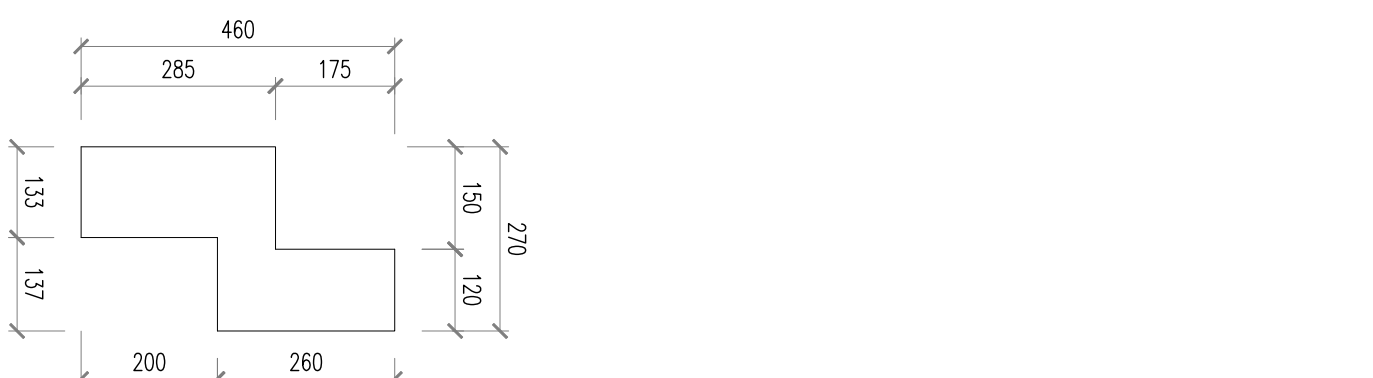
# PŮDORYS BRANKY



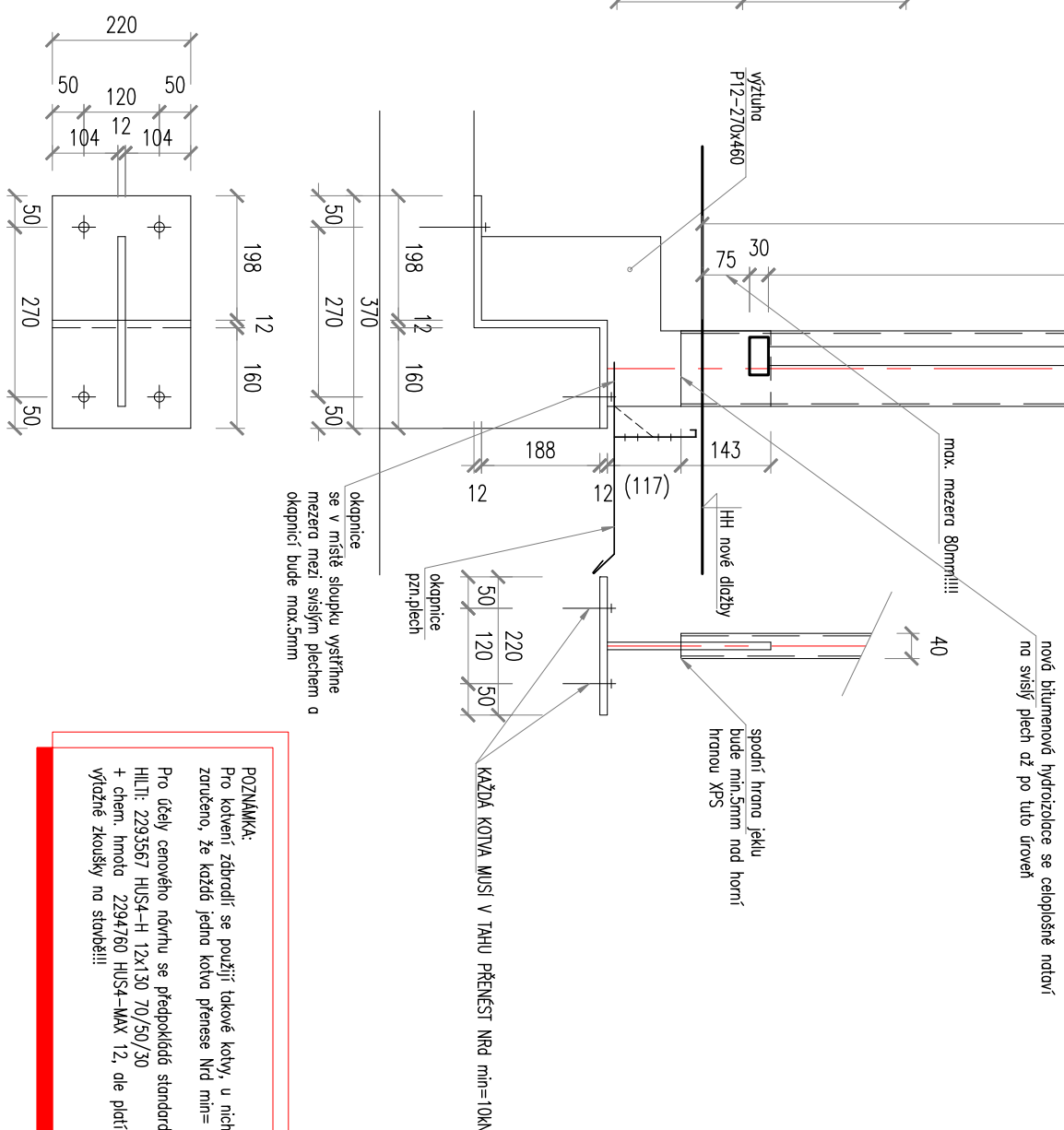
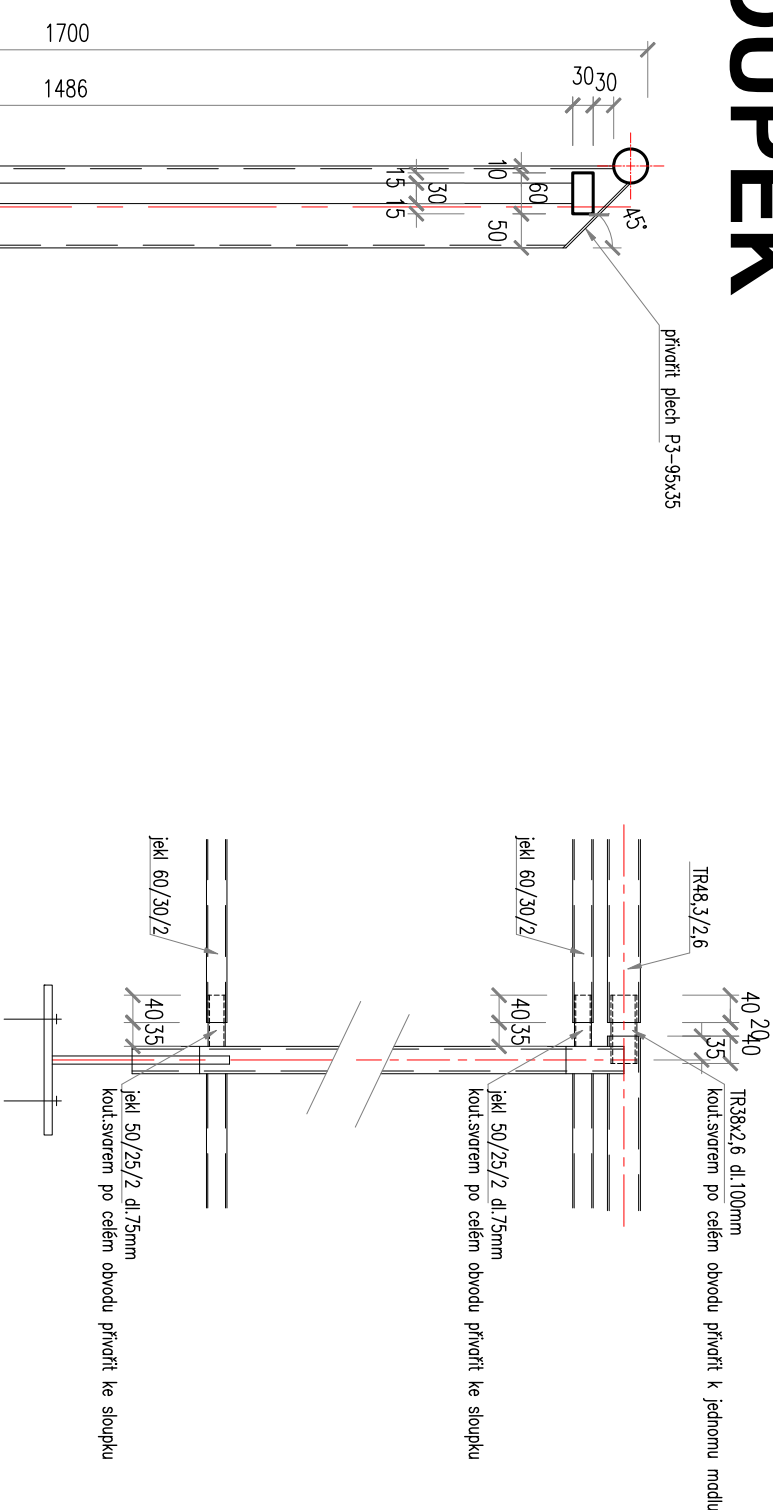
# POHLED NA BRANKU



# BĚŽNÝ SLOUPEK




# DILATACE



**POZNÁMKA:**  
Pro kotvení zadržadí se použijí takové kotelny, u nichž bude zkoušková na stavbě zaručeno, že každá jedna kotva přenesla  $N_{rd} \min = 10 \text{ kN}$  v tahu na hlavu.

Pro účely cenového novmu se prepokládá standard:  
HILL: 2293567 HUS4-H 12x130 70/50/30  
+ chem. hmot. 2294760 HUS4-MAX 12, ale platí požadavek na provedení  
výrazné zkoušky na stavební!!!

INVESTOR: ÚMČ Praha 6 - Odbor školství a kultury	
AKCE:	
REKONSTRUKCE TERAS MŠ TEROUSKÁ MŠ TEROUSKÁ 20/200, PRAHA 6	
ZODP. PROJEKTANT:	VYPRACOVAL:
Ing. Vít Kocourek	Ing. Vít Kocourek
Prosecká 683/115 kocourek@gmail.cz 130 00 Praha 9 – CZ www.avek.cz tél.: 722 858 248	
	
NAVRHOVANÝ STAV ZABUDBL - DETAILY	
STUPEŇ:	VYKRES Č.:
DPS	D1.1.11